

Đ¹/₄Đ°Đ³Đ°Đ·Đ, Đ¹/₂

1001play

ĐꞥĐ•Đ ĐœĐŽ ĐŸĐ Đ~Đ•ĐꞥĐ•Đ Đ§Đ•ĐšĐžĐ' 

[Tysso \(1\)](#)

[PRINT \(4\)](#)

ĐŸĐ³/₄Đ°Đ¹Đ³Đ°Đ, ĐμĐ»Đ, Ñ...Đ³/₄Ñ,Ñ•Ñ, Đ²Đ, Đ´ĐμÑ,ÑCE Ñ†ĐμĐ°, Đ³/₄Đ¹/₂Đ,
Đ²Đ³/₄Đ·Đ¹/₄ÑfÑ%Đ°ÑŽÑ,Ñ•Ñ• Đ¹/₂Ñ€Đ, ĐμĐ³/₄ Đ³/₄Ñ,Ñ•ÑfÑ,Ñ•Ñ,Đ²Đ, Đ. ĐšĐ°Ñ•Ñ•Đ³/₄Đ²Ñ·Đ¹
Đ°Đ¹Đ³Đ°Đ°Ñ€Đ°Ñ, â€“ Ñ•Ñ,Đ³/₄ Đ¹Đ¹Ñ€Đ³/₄Ñ·Đ»Ñ·Đ¹ Đ²ĐμĐ°. Đ§ĐμĐ°Đ³/₄Đ²Ñ·Đ¹ Đ¹Đ¹Ñ€Đ, Đ¹/₂Ñ,ĐμÑ€
Đ, Đ¹/₄ĐμÑŽÑ, Đ¹Đ¹Ñ€Đ°Đ²Đ³/₄ Ñ...Ñ€Đ°Đ¹/₂Đ,Ñ,ÑCE Đ²Ñ·Đμ. ĐŸÑ€Đ³/₄Đ±Đ, Đ²Đ°Ñ,ÑCE Đ¹/₂Đ° Đ¹/₂Ñ·Đ¹/₄
Ñ†ĐμĐ°Đ, â€“ Đ¹/₄ĐμÑŽÑ, Đ¹Đ¹Ñ€Đ°Đ²Đ³/₄ Đ¹Đ»Đ°Ñ,ĐμĐ»ÑCEÑ%Đ,Đ°Đ, ĐμĐ´Đ, Đ¹/₂Đ³/₄Đ³/₄
Đ¹/₂Đ°Đ»Đ³/₄Đ³Đ° (Đ•Đ•Đ´Đ”).
Đ§ĐμĐ°Đ³/₄Đ²Ñ·Đ¹ Đ¹Đ¹Ñ€Đ, Đ¹/₂Ñ,ĐμÑ€(Ñ,ĐμÑ€Đ¹/₄Đ³/₄Đ¹Đ¹Ñ€Đ, Đ¹/₂Ñ,ĐμÑ€) Đ²Đ³/₄ Đ¹/₄Đ¹/₂Đ³/₄Đ³Đ,Ñ...
Ñ•Đ»ÑfÑ†Đ°Ñ•Ñ... Ñ•Đ¹Đ³/₄Ñ•Đ³/₄Đ±ĐμĐ¹/₂ Đ·Đ°Đ¹/₄ĐμĐ¹/₂Đ,Ñ,ÑCE Đ°Đ°Ñ•Ñ•Đ³/₄Đ²Ñ·Đ¹
Đ°Đ¹Đ³Đ°Đ°Ñ€Đ°Ñ, ·Đ•Đμ Ñ,Ñ€ĐμĐ±ÑfĐμÑ, Đ³/₄Đ±Ñ•Đ»ÑfĐ¶Đ, Đ²Đ°Đ¹/₂Đ,Ñ• Đ,
Đ¹Đ³/₄Ñ•Ñ,Đ°Đ¹/₂Đ³/₄Đ²Đ°Đ, Đ¹/₂Đ° ÑfÑ†Ñ·Ñ, ĐœĐ³/₄Đ¶Đ¹/₂Đ³/₄ Ñ•Ñ,Đ³/₄Ñ€Đ¹/₄Đ,Ñ€Đ³/₄Đ²Đ°Ñ,ÑCE
Đ»ÑŽĐ±Đ³/₄Đ¹ Đ²Đ,Đ´ Ñ†ĐμĐ°Đ°Â Đ, Ñ€Đ°Ñ•Đ¹ĐμÑ†Đ°Ñ,Đ°Ñ,ÑCE ĐμĐ³/₄Đ³/₄Â ĐŸĐμÑ†Đ°Ñ,Đ°ĐμÑ,
Đ¹/₂Đ° Ñ†ĐμĐ°Đ³/₄Đ²Đ³/₄Đ¹ Đ»ĐμĐ¹/₂Ñ,Đμ(Ñ,ĐμÑ€Đ¹/₄Đ³/₄Đ±ÑfĐ¹/₄Đ°Đ³Đμ). Đ•Đ,Ñ†ĐμĐ¹/₄ Đ¹/₂Đμ
Đ³/₄Ñ,Đ»Đ,Ñ†Đ°ĐμÑ,Ñ•Ñ• Đ³/₄Ñ, Đ°Đ°Ñ•Ñ•Đ³/₄Đ²Đ³/₄Đ³Đ³/₄ Ñ†ĐμĐ°Đ°. Đ~Đ´ĐμĐ°Đ»ÑCEĐ¹/₂Ñ·Đ¹
Đ²Đ°Ñ€Đ,Đ°Đ¹/₂Ñ, Đ´Đ»Ñ• Đ¹/₂Đ´Đ,Đ²Đ,Đ´ÑfĐ°Đ»ÑCEĐ¹/₂Đ³/₄Đ³Đ³/₄
Đ¹Đ¹Ñ€ĐμĐ´Đ¹Đ¹Ñ€Đ,Đ¹/₂Đ,Đ¹/₄Đ°Ñ,ĐμĐ»Ñ•.

[Đ¹/₄Đ³/₄Ñ,Ñ€Đ, - Đž Đ¹Đ¹Ñ€ĐμĐ, Đ¹/₄ÑfÑ%ĐμÑ•Ñ,Đ²Đ°Ñ... Ñ†ĐμĐ°Đ³/₄Đ²Ñ·Ñ... Đ¹Đ¹Ñ€Đ, Đ¹/₂Ñ,ĐμÑ€Đ³/₄Đ²
>>>](#)

Đ°Đ»Ñ• Ñ,Đ³/₄Ñ€Đ¹/₄Đ,Ñ€Đ³/₄Đ²Đ°Đ¹/₂Đ,Ñ• Ñ†ĐμĐ°Đ° Đ¹/₂ÑfĐ¶Đ¹/₂Đ° Đ°Đ°Đ°Đ°Ñ•-Đ¹/₂Đ,Đ±ÑfĐ´ÑCE
Ñ•Đ¹ĐμÑ†Đ,Đ°Đ»ÑCEĐ¹/₂Đ°Ñ• Đ¹Đ¹Ñ€Đ³/₄Ñ€Đ°Đ¹/₄Đ°.

**ĐꞥĐ³/₄Đ»ÑCEĐ°Đ³/₄ Đ¹/₂Đ°Ñ·Đ° Ñ,Đ,Ñ€Đ¹/₄Đ° Đ´ĐμĐ»Đ°ĐμÑ, Đ¹Đ³/₄Đ´Đ°Ñ€Đ³/₄Đ° Đ¹Đ¹Ñ€Đ,
Đ¹Đ³/₄Đ°ÑfĐ¹Đ°Đμ Ñ†ĐμĐ°Đ³/₄Đ²Đ³/₄Đ³Đ³/₄ Đ¹Đ¹Ñ€Đ, Đ¹/₂Ñ,ĐμÑ€Đ° - Đ¹Đ¹Ñ€Đ³/₄Đ³Ñ€Đ°Đ¹/₄Đ¹/₄Đ° Đ´Đ»Ñ•
Ñ,Đ³/₄Ñ€Đ¹/₄Đ,Ñ€Đ³/₄Đ²Đ°Đ¹/₂Đ,Ñ• Ñ†ĐμĐ°Đ° (Ñ€Đ°Đ±Đ³/₄Ñ,Đ°ĐμÑ, Đ¹/₂Đ° Đ²Đ,Đ¹/₂Đ´Đ³/₄ÑfÑ• XP Đ, 7,Â
Đ, Đ¹/₂Đ° Đ»ÑŽĐ±Đ³/₄Đ¹ Đ²Đ,Đ¹/₂Đ´Đ³/₄ÑfÑ• Ñ†ĐμÑ€ĐμĐ· Ñ•Đ¹/₄ÑfĐ»Ñ•Ñ,Đ³/₄Ñ€Đ ÐŸĐ, Đ,Đ´Ñ·Ñ, Đ²
Đ°Đ³/₄Đ¹/₄Đ¹Đ»ĐμĐ°Ñ,Đμ). + Đ•Đ•Đ´ĐžĐ Đ´Đ•Đ´ĐžĐ•ĐžĐ•ĐžĐ!!!Â Đ~Ñ°Đ±Đ»Đ³/₄Đ¹/₂ Đ² Microsoft Office
Word (Ñ€Đ°Đ±Đ³/₄Ñ,Đ°ĐμÑ, Đ²ĐμĐ·Đ´Đμ!)**

[>>> Đ¹ĐžĐ¹ĐꞥĐ•Đ´Đ´Đ~Đ¹ĐšĐ° >>>](#)

[>>> Đ´Đ•Đ Đ´Đ•Đ•ĐꞥĐ« ĐŁĐ¹ĐꞥĐ•Đ•ĐžĐ´ĐšĐ´Â Đ¹/₂Đ° win XP - 10, >>>](#)

Đ•Ñ•Ñ,ÑCE Đ¹Đ³/₄Ñ·Đ°Đ³/₄Đ²Đ°Ñ• Đ,Đ¹/₂Ñ•Ñ,Ñ€ÑfĐ°Ñ†Đ,Ñ•.
Đ°Đ°Ñ€Đ°Đ¹/₂Ñ,Đ,Ñ€ÑfĐμĐ¹/₄ Ñ€Đ°Đ±Đ³/₄Ñ,Ñf Đ, Đ¹ĐμÑ†Đ°Ñ,ÑCE Ñ†ĐμĐ°Đ³/₄Đ².
ĐžĐ°ÑfĐ¹Đ¹ĐμÑ,Ñ•Ñ• Đ¹Đ³/₄Ñ•Đ»Đμ Đ¹ĐμÑ€Đ²Ñ·Ñ... Đ¶Đμ Đ³/₄Ñ,Ñ†Ñ·Ñ,Đ³/₄Đ².

ĐœŃ(Đž,Ń€Đ¼Đ´Đ°Ń'Đ¼ Đ³Đ¼Ń,Đ¼Đ²Đ¼Đµ Ń€ĐµŃ~ĐµĐ½Đ, Đµ, ĐžĐ¼Đ´ Đ°Đ»ŃŹŃ‡!

ĐŸĐ ĐŹĐ“Đ Đ•ĐœĐœĐ• ĐŸĐŹ ĐœĐŹĐ ĐœĐ~Đ ĐŹĐ'Đ•Đ•Đ~Đ® ĐŹĐ•ĐšĐŹĐ' Đ' ĐŸĐŹĐ”Đ•Đ ĐŹĐš!

ĐŁĐjĐ•ĐŁĐ“Đ• ĐŸĐŹ ĐŁĐjĐœĐ•Đ•ĐŹĐ'ĐšĐ•, Đ•Đ•ĐjĐœĐ ĐŹĐ™ĐšĐ• ĐŸĐ Đ~Đ•ĐœĐ•Đ Đ•, Đ”Đ•ĐœĐŹĐ•ĐjĐœĐ Đ•Đ!Đ~Đ~ ĐŸĐ ĐŹĐ“Đ~ - 2000Ń€ŃfĐ±.

Đ-ĐšĐŹĐ•ĐŹĐœĐ-ĐœĐ• ĐjĐ'ĐŹĐ• Đ'Đ Đ•ĐœĐ~.

Đ•Đ°Đ•Đ²Đ°Đ½Đ, Đµ

Đ!ĐµĐ½Đ°

**ĐœĐ°Đ»ĐµĐ½ŃœĐ°Đ°Ń•
Đ°Đ°Ń€Ń,Đ,Đ½Đ°Đ°**

[- PRINT 58 USB Ń‡ĐµĐ°Đ¼Đ²Ń•Đ¹
Ń,ĐµŃ€Đ¼Đ¼ Đž,Ń€Đ,Đ½Ń,ĐµŃ€
Ń‡ĐµĐ°Đ¼Đ²
\(Ń,ĐµŃ€Đ¼Đ¼Đž,Ń€Đ,Đ½Ń,ĐµŃ€\).](#)
[58 Đ¼Đ¼](#)

5024

7

500Ń€ŃfĐ±



ĐŸŃ€Đ¼Đ³
Ń‡ĐµĐ°Đ¼Đ²
Đ»ĐµĐ³Đ°Đ,
Ń‡ĐµĐ°Đ¼Đ²
Đž,ĐµŃ‡Đ°Ń
Đ°Đ²Đ,Ń,Đ°Đ
Đ¼Ń,Ń‡ĐµŃ

Đ•Ń€Ń,Đ,Đ°ŃfĐ»

[- PRINT 80 USB Ñ±ÐµÐ°Ð³¼Ð²Ñ«Ð¹
Ñ,ÐµÑ€Ð¼¼Ð³¼ Ð¿Ñ€Ð¼, Ð½Ñ,ÐµÑ€
Ñ±ÐµÐ°Ð³¼Ð²
\(Ñ,ÐµÑ€Ð¼¼Ð³¼Ð¿Ñ€Ð¼, Ð½Ñ,ÐµÑ€\)
58-80](#)

5028

12
500Ñ€ÑƒÐ±



ÐŸÑ€Ð¼¼Ð³¼
Ñ±ÐµÐ°Ð³¼
Ð£Ð¼Ð², Ð²Ð²
Ð¼¼!USB

- PRINT MTP58v.5 -

Д;Д¾Ñ€Ñ,Д°Ñ,Д,Д²Д½Ñ·Д¹
Ñ,ДµÑ€Д¼Д¾Д;Ñ€Д,Д½Ñ,ДµÑ€
Ñ‡ДµД°Д¾Д², 58Д¼Д¼

5050

7

500Ñ€ÑfД±



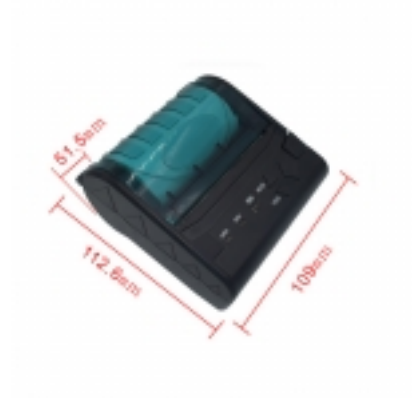
PRINT MTP
Д;Д¾Ñ€Ñ,Е
Ñ,ДµÑ€Д¼Д
Д½Д° Д°Д°
58Д¼Д¼, B

- PRINT MTP80 -

Д:Д³/₄Ñ€Ñ.Д°Ñ.Д.Д²Д¹/₂Ñ(Д¹
Ñ,ДμÑ€Д¹/₄Д³/₄Д;Ñ€Д.Д¹/₂Ñ.ДμÑ€
Ñ‡ДμД°Д³/₄Д², 80Д¹/₄Д¹/₄

5052

12
500Ñ€ÑfД±



Д£Д´Д³/₄Д±Е
Ñ,ДμÑ€Д¹/₄Е
Д¹/₂Д° Д°Д°Е
80Д¹/₄Д¹/₄, Б
Д¹/₄Д°Д°Ñ•Д
Д´Д,Д°Д¹/₄Д

[-- Д°Д°Ñ€Ñ,Ñ€Д,Д`Д¶](#)
[Ñ,Д,Д¾Д»ДµÑ,Д¾Д²Ñ«Д¹ ERC 39 5220](#)
[ДœД•ДџД Д`Д§Д•Д«Д™](#)

2
000Ñ€ÑfД±



ДšД°Ñ€Ñ,Ñ
Д°Д°Ñ•Ñ•Дµ
Д¼Д°Ñ,Ñ€Д
(Ñ•Д±ДµÑ€

-- Ɔ°Ɔ°Ñ€Ñ,Ñ€Ɔ,Ɔ'Ɔ¶
Ñ,Ɔ,Ɔ¼Ɔ»ƆµÑ,Ɔ¼Ɔ²ÑƆ'Ɔ'
ƆšƆ°Ñ€Ñ,Ñ€Ɔ,Ɔ'Ɔ¶ Epson
TM-U950

5221

2

000Ñ€ÑƆ±

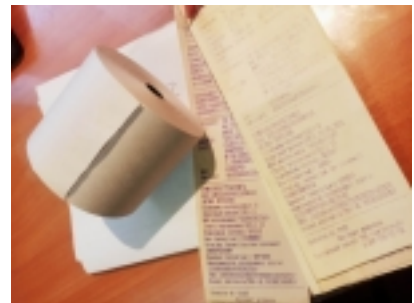


Ɔ°Ɔ°Ñ€Ñ,Ñ€
Epson TM-U
Ɔ"Ɔ•Ɔ

-- ĐžÑ,,Ñ•ĐμÑ,Đ½Đ°Ñ•
Đ±ÑfĐ¼Đ°Đ³Đ° Đ´Đ»Ñ•
Ñ±ĐμĐ°Đ¾Đ²
Ñ•Đ±ĐμÑ€Đ±Đ°Đ½Đ°Đ°

5222

1
000Ñ€ÑfĐ±



Đ¾Ñ,,Ñ•ĐμÑ
Ñ^ĐμÑ€Ñ^Đ
Đ,Đ· ĐjĐ´Đ•
Đ¾Ñ€Đ´Đμ

--- ДсеД°Ñ,Ñ€Д, Ñ†Д½Ñ«Д¹
Д;Ñ€Д, Д½Ñ,ДµÑ€ Ñ†ДµД°Д¾Д²
printer X76
Д«Д~ДžД»Д•ДøДžД'Д«Д™ ---

5040

22
000Ñ€ÑfД±



ДсеД°Ñ,Ñ€Д
Д;Д¾Д·Д²Д
Ñ†ДµД°Д, Ñ
Ñ†Д²ДµÑ,Д°
Д"Д•Д

--- Đ“ĐμĐ½ĐμÑ€Đ°Ñ,Đ¾Ñ€
QR-ĐšĐžĐ”Đ° Đ’Đ»Ñ•
Ñ‡ĐμĐ°Đ¾Đ²

5039

2

000Ñ€ÑfĐ±



Đ“ĐμĐ½ĐμÑ
Ñ‡ĐμĐ°Đ¾Đ²
Ñ•Đ,Ñ•Ñ,Đμ
Đ’Đ»Ñ• Đ½Đ
Ñ‡ĐμĐ°Đ¾Đ²

--- ðŸð ðžð“ð ð•ðœðœð• ð´ð»ñ•
ð¿ðµñ±ð°ñ,ð, ñ±ðµð°ð¾ð²

5103

5

000ñ€ñfð±



ð´ðµð• ð¿ð
ð¿ñ€ð,ð½ð
ð´ð¾ð•ð¼ð
ð´ð,ñ•ñ,ð°ð
ð½ð°ñ•ñ,ñ
ð³ðµð½ðµñ
ð¾ð¿ð,ñ•ð
ð°ð¾ð´ð,ñ
ð½ð¾ð²ñ<ñ

[PRINT 58T, LAN](#)

5026

12
500Ñ€ÑfĐ±



Đ>ĐμĐ³Đ°Đ,
Ñ‡ĐμĐ°Đ³⁄⁄

[PRINT 80Dç , LAN](#)

5029

20
500Ñ€ÑfĐ±



Đ°Đ¾¼Đ¼Đ¿
Ñ,ĐµÑ€Đ¼E

[Samsung \(Bixolon\) SRP-150 USB](#) 5023

21
000Ñ€ÑfĐ±



ĐçĐμÑ€Đ¼
Ñ„ÑfĐ½Đ°Ñ
Đ°Đ²Ñ,Đ³⁄₄Đ
Đ³⁄₄Ñ,Ñ€ĐμE

[Дӱӆӆ, Д½ӆ, Дµӆ ӆ±ДµД°Д¾Д²
Samsung \(Bixolon\) STP-103 USB](#)

5004

14
000ӆӆӆ±



Дӱӆӆ•Д¼
Д¾Д¾Д²Д
Samsung ST
ӆӆ°ӆӆД
Д°Д², ӆ, Д°
Д½ДµД±Д¾
ӆӆ°Д•Д¼
Д¼Дµӆ•ӆ, Д
ӆ, Дµӆ... Д½
ӆ, ӆӆДµД±ӆ
ӆ, Дµӆӆ¼
Д»ДµД½ӆ, ӆ
Д¾ӆӆ, Д½
Д¼Д°Д°ӆ
Д°Д¾Д¼Д¾
ӆ±ӆ, Д¾ Д°
Д½ДµД•Д°

[D'YÑ€D, D½Ñ, DµÑ€ Ñ†DµD°D¾D²](#)
[Star SP542MC Ñ•D¾ D²Ñ•Ñ,Ñ€.](#)
[D'ĐŸ](#)

5014

=

ĐžÑ,Đ»Đ,Ñ†
Đ½Đ°Đ'ĐµE
Đ±Đ¾Đ»ÑO
Đ¿DµÑ†Đ°Ñ
Đ'Ñ(Ñ•Đ¾Đ°
(Đ'Đ¾ 7.5 Ñ
9-Đ,Đ³Đ¾Đ
Đ¼Đ°Ñ,Ñ€E
Đ•Đ³Đ¾ Đ¼
Đ,Ñ•Đ¿Đ¾E
Đ'Đ»Ñ• Đ¿E
Đ, Ñ†DµD°E
Đ¿DµÑ†Đ°Ñ

[DŸÑ€Đ,Đ½Ñ,ĐμÑ€ Ñ‡ĐμĐ°Đ¾Đ²](#)
[Star TSP-100](#) 5015 =

[DŸÑ€Đ,Đ½Ñ,ĐμÑ€ Ñ‡ĐμĐ°Đ¾Đ²](#)
[Star TSP143](#) 5005 =

[DŸÑ€Đ,Đ½Ñ,ĐμÑ€ Ñ‡ĐμĐ°Đ¾Đ²](#)
[Star TSP143 LAN](#) 5010 =

[DŸÑ€Đ,Đ½Ñ,ĐμÑ€ Ñ‡ĐμĐ°Đ¾Đ²](#)
[Star TSP654C, Đ±ĐμĐ· Đ°ĐŸ](#) 5011 =

[DŸÑ€Đ,Đ½Ñ,ĐμÑ€ Ñ‡ĐμĐ°Đ¾Đ²](#)
[Star TSP654D, Đ±ĐμĐ· Đ°ĐŸ](#) 5012 =

Đ ĐμĐ²Đ¾Đ
Đ¿Ñ€Đ,Đ½Ñ
Đ¿ĐμÑ‡Đ°Ñ
Đ¿ĐμÑ‡Đ°Ñ
ÑÑ€Đ,Ñ,Ñ,
â€“ 25 Ñ‡Đμ
Đ¿Đ°Đ¾Ñ€Đ
Đ¿Đ°Đ°Đ
Đ,Ñ•Đ¿Đ¾Đ
Đ»ÑŹĐ±Ñ«Ñ
Đ°Đ°Ñ€Ñ,Đ,
Đ¿Đ¾Đ²Đ¾
Đ ĐμĐ²Đ¾Đ
Đ¿Ñ€Đ,Đ½Ñ
Đ¿ĐμÑ‡Đ°Ñ
Đ¿ĐμÑ‡Đ°Ñ
ÑÑ€Đ,Ñ,Ñ,
â€“ 25 Ñ‡Đμ
Đ¿Đ°Đ¾Ñ€Đ
Đ¿Đ°Đ°Đ
Đ,Ñ•Đ¿Đ¾Đ
Đ»ÑŹĐ±Ñ«Ñ
Đ°Đ°Ñ€Ñ,Đ,
Đ¿Đ¾Đ²Đ¾
Đ ĐμĐ²Đ¾Đ
Đ¿Ñ€Đ,Đ½Ñ
Đ¿ĐμÑ‡Đ°Ñ
Đ¿ĐμÑ‡Đ°Ñ
ÑÑ€Đ,Ñ,Ñ,
â€“ 25 Ñ‡Đμ
Đ¿Đ°Đ¾Ñ€Đ
Đ¿Đ°Đ°Đ
Đ,Ñ•Đ°Ñ•Đ¿Đ
Ñ•Đ°Ñ€Đ¾Đ
Đ¾Ñ‡ĐμĐ½
Ñ‡ĐμĐ½Ñf

[Ñ±ĐµĐ°Đ¾Đ²Ñ«Đ¹](#)

[Đ¿Ñ€Đ,Đ½Ñ,ĐµÑ€ Tysso PRP-250 5022](#) =

[BI-B-U RS232/USB/LAN](#)



POS-Đ¿Ñ€Đ

Tysso, Ñ•Đ¾

Đ'Đ,Đ.Đ°Đ¹

Đ¹¼Đ°Đ»Đ¾

Đ¹¼ĐµÑ...Đ¹

Đ²Ñ«Ñ•Đ¾Đ

Đ¿ĐµÑ±Đ°Ñ

-
-
-
-
-

« « Đ' Đ¹¼Đ°Ñ±Đ°Đ»Đ¾
« ĐŸÑ€ĐµĐ'Ñ«Đ'ÑƒÑ%Đ°Ñ•
1
Đ¿Đ»ĐµĐ'ÑƒÑŹÑ%Đ°Ñ• »
Đ' Đ°Đ¾Đ¹¼ĐµÑ± » »

Đ ĐµĐ.ÑƒĐ»Ñ€Ñ,Đ°Ñ,Ñ« 1 - 21 Đ,Đ. 21